

ယူနီကုဒ်သုံးမြန်မာစာလုံးစနစ်(စမ်းသပ်အဆင့်) Installation

ရက်စွဲ။ ၀၄/ ၀၃/ ၂၀၀၆

- ၁။ System Requirement
- ၂။ Font Installation
- ၃။ Keyboard Installation
- ၄။ Keyboard setting သတ်မှတ်ခြင်း
- ၅။ usp10.dll (Unicode Script Processor) installation
- ၆။ Language support setting သတ်မှတ်ခြင်း

၁။ System Requirement

- ၁) Operation System: Window XP or Window 2000 or Window 2003.
- ၂) Control Panel တွင် Regional and Language Options ပါရှိသော Operation System ဖြစ်ရပါမည်။
- ၃) usp10.dll Version 0.470 နှင့်အထက်ဖြစ်ရပါမည်။

၂။ Font Installation

<http://www.mcf.org.mm/unicode> မှ ရယူထားသော Myanmar1 font ကို C:\Windows\Fonts Folder အောက်တွင် ထားရှိရန်လိုအပ်ပါသည်။

လုပ်ဆောင်ရန်မှာ-

Start-> Run ကိုဖွင့်၍ "fonts" ဟုရိုက်ထည့်၍ Ok ကိုနှိပ်ပါ။ သို့မဟုတ်

"C:\windows\fonts" ဟုရိုက်ထည့်ပါ။ သို့မဟုတ် Start-> Control Panel -> Fonts ဟုအဆင့်

ဆင့် သွား၍ဖွင့်ပါ။ (My Computer မှတဆင့်သွား၍လည်းရပါသည်။) Fonts များရှိရာ Fonts

Folder သို့ရောက်သွား ပါမည်။ ၎င်းနေရာ တွင် မိမိ Copy လုပ်ထားသော Font ကို Right-Click

နှိပ်၍ Paste လုပ်ပါ။ သို့မဟုတ် File menu မှ Install New Font... ထိုမှတဆင့် Folder List

တွင် Font File ရှိသောနေရာကို double-click ဖြင့်ညွှန်ပြ၍ List of Fonts တွင် Font ကို Select

လုပ်ပြီး Ok နှိပ်ပါ။

Installer CD ရရှိထားသူများ အနေဖြင့် Font Install ဟူသော Button ကို Click တချက်နှိပ်၍

instruction အတိုင်းလုပ်သွားပါက ပြီးစီးပါသည်။

နောင်တွင် Font Version အသစ်ထွက်ပါက ၎င်း Font တစ်ခုသာ အသစ်လဲပေးရန်လိုပါသည်။



၃။ **Keyboard Installation**

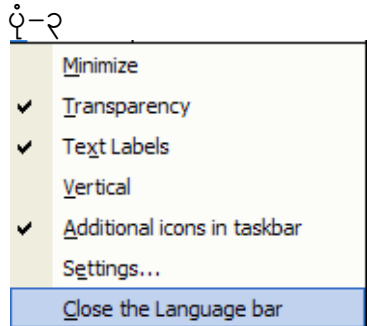
ယခင် Install ပြုလုပ်ထားပါကလုပ်ဆောင်မလိုတော့ပါ။ သို့ရာတွင် ရိုက်၍မပေါ်သော စာလုံးများ ရှိပါက အသစ်ပြန် Install လုပ်ရပါမည်။ New Installation နှင့် Re-Installation ဟူ၍ခွဲခြားထားပါသည်။

New Installation

<http://www.mcf.org.mm/unicode> မှရယူထားသော Keyboard Installer မှ My_mm.msi File ကိုဖွင့်၍ install လုပ်ပါ။ သို့မဟုတ် CD Installer မှ Keyboard Install ကိုနှိပ်၍ install လုပ်ပါ။ ခဏစောင့်၍ Next dialog တွင် instruction အတိုင်းလုပ်သွားပါက ပြီးစီးပါသည်။

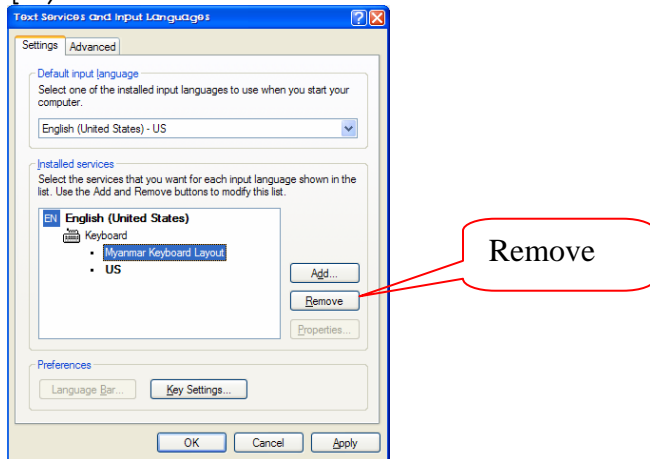
Re-Installation

၁) ReInstall မလုပ်မှီ Myanmar Keyboard Layout ကို Uninstall ပြုလုပ်ရပါမည်။ Uninstall မပြုလုပ်မှီ Language Bar ကိုဖွင့်ထားပါက Right-Click နှိပ်၍ Close the Language Bar ကိုနှိပ်ပါ။(ပုံ-၂ ၊ ပုံ-၃)



၂) ထိုနောက် Start-> Control Panel -> Regional and Language Options | Language ->Details သို့သွား၍ Myanmar Keyboard Layout ကိုရွေး၍ Remove ကိုနှိပ်ပါ။(ပုံ-၄)

ပုံ-၄



၃) ထိုနောက် Start-> Control Panel -> Add or Remove Programs သို့သွား၍ Myanmar Keyboard Layout ကိုရှာပြီး Remove လုပ်ပါ။ ပြီးစီးသည်အထိ instruction အတိုင်းလုပ်သွားပါ။ ၎င်းအဆင့် ၃)တွင် ယခင်အဟောင်းကို Add or Remove Programs တွင် Uninstall မပြုလုပ်ဘဲ Install ထပ်လုပ်ပါက Repair Option ကိုရွေးပြီးပြုလုပ်၍ရပါသည်။(ပုံ-၅)

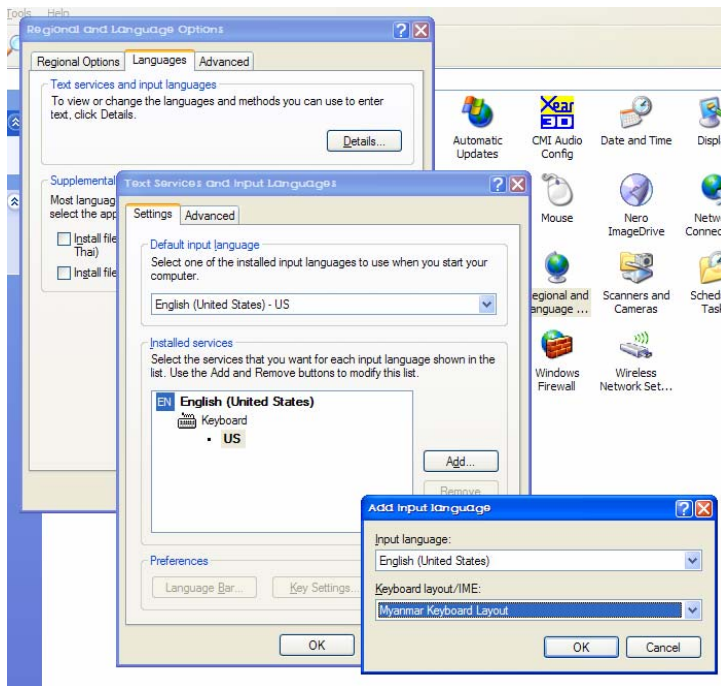
ပုံ-၅



၄။ Keyboard Setting သတ်မှတ်ခြင်း။

အင်္ဂလိပ် Keyboard နှင့်မြန်မာ Keyboard ကို ရွေးချယ်၍စာရိုက်နိုင်ရန်သတ်မှတ်ခြင်း ဖြစ်ပါသည်။

- ၁) Start->Control Panel -> Regional Setting and Language Options သို့ သွားပါ။
- ၂) Language Tab -> Details ကို ရွေးချယ်ပါ။
- ၃) Add button ကိုနှိပ်ပါ။
- ၄) Keyboard layout /IME drop-down box တွင် Myanmar Keyboard Layout အား ရွေးချယ်၍ OK နှိပ်ပါ။



၅။ Unicode Script Processor or Uniscribe (usp10.dll) Installation

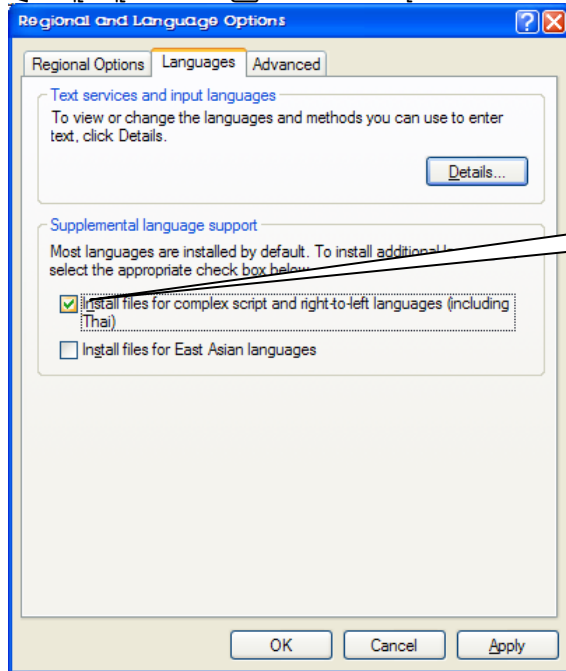
ယခင် Update Install ပြုလုပ်ထားပါကလုပ်ဆောင်ရန်မလိုတော့ပါ။

- ၁) <http://download.microsoft.com/download/6/5/6/656F7AED-2857-40EF-8165-E632BB019619/VOLTSupplementalFiles.exe> file ကို download ယူရန်ဖြစ်ပါသည်။
- ၂) VOLTSupplementalFiles.exe ကို double click နှိပ်ပြီး ဖြည့်ချမှည့်နေရာကိုရွေးပေးပါ။
usp.cab ဖိုင်ကိုရရှိပါမည်။ double click ထပ်နှိပ်ပါ။ usp10.dll ဖိုင်ကိုတွေ့ပါမည်။
- ၃) usp10.dll ကို <http://www.mcf.org.mm/unicode> မှရရှိထားသော dllinstall.bat file ရှိသော Folder တစ်ခုတည်း အောက်တွင်ထားပါ။
- ၄) dllinsatll.bat file ကို run ပါ။ Cancel နှိပ်ပါ။ Yes နှိပ်ပါ။ usp10.dll file အား C:\Windows\System32 Folder အောက်သို့ Update လုပ်လိုက်ခြင်းဖြစ်ပါသည်။
- ၅) usp10.dll file အား C:\Program files\Common files \Microsoft Shared\Office 10 (သို့) Office 11 သို့ကူးယူပါ။ (Microsoft Office Application အတွက်ဖြစ်ပါသည်။) Office XP ဖြစ်ပါက Office 10 Folder ကိုတွေ့ရမည်။ Office 2003 ဖြစ်ပါက Office 11 Folder ကိုတွေ့ရမည်။

၆။ Language Support Setting

- ၁) Control Panel \ Regional and Language Options \ သို့ သွားပါ။
- ၂) Language Tag (WindowXP or Window2003) တွင် Install files for complex script and right to left language (including Thai) check box အားအမှတ်တပ်ပါ။ (Window2000) တွင် Language settings for the System နေရာတွင် Thai ဟူသော check box ကိုအမှတ်တပ်ပါ။
- ၃) Apply Button ကို နှိပ်ပါ။ OK Button ကိုနှိပ်ပါ။

၄) Windows Installer CD တောင်းပါကသက်ဆိုင်ရာ OS CD ကိုထည့်ပါ။ လိုအပ်သောဖိုင်များကူးယူပါလိမ့်မည်။ Restart လုပ်ပါ။

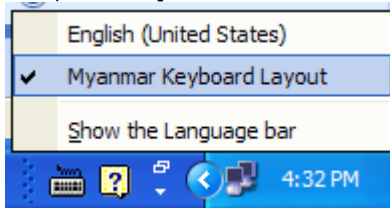


အမှတ်တပ်ရန်

Keyboard ရွေးချယ်ခြင်း

မြန်မာစာလုံးများ ရိုက်နှိပ်လိုပါက Keyboard အား Desktop သို့မဟုတ် Taskbar ပေါ်တွင်ရှိသော Keyboard Icon တွင် Myanmar Keyboard Layout သို့ပြောင်းပါ။ English စာလုံးများရိုက်နှိပ်လိုပါက English (United States) သို့ပြောင်းပါ။ Keyboard Icon မပေါ်ပါက

- ၁) Start -> Control Panel -> Language and Regional Option -> Languages->Details ->Language Bar... သို့အဆင့်ဆင့်ဝင်ပါ။
- ၂) Show Language Bar on Desktop check box တွင်အမှတ်တပ်ပါ။
- ၃) Apply နှိပ်ပါ။
- ၄) OK နှိပ်ပါ။



Usage (အသုံးပြုခြင်း)

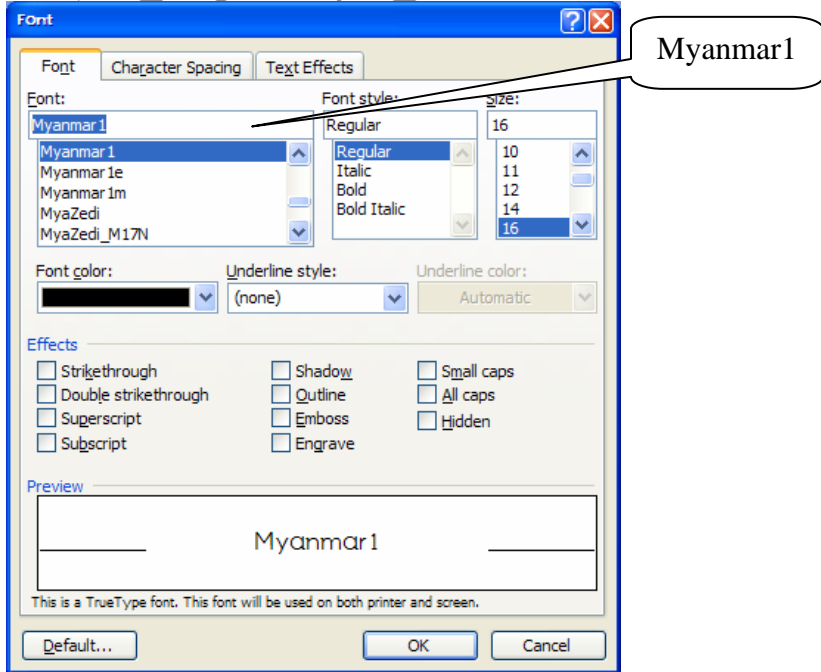
၁။ Font ရွေးချယ်ခြင်း

မည်သည့်နေရာတွင်မဆိုစာရိုက်ရန် Myanmar1 Font ကိုရွေးချယ်ရပါမည်။

Microsoft Word တွင် Default Font အားရွေးချယ်ပေးရန်လိုအပ်ပါသည်။

- ၁) Format -> Font သို့ဝင်ပါ။

- ၂) Latin Text Font အား Myanmar1 သို့ ရွေးချယ်ပါ။ Up-Down Scroll တွင် Myanmar1 ကို မတွေ့ပါက Font: Box တွင် Myanmar1 ဟု ရိုက်ထည့်၍ သတ်မှတ်ပေးပါ။
- ၃) အခြား Languages များသုံးထားပါက Complex Scripts အကွက်နှင့် Font: ပေါ်နေပါမည်။ ပြောင်းပေးရပါမည်။



Microsoft Excel တွင် Font tool bar မှတစ်ဆင့် လိုအပ်သော Font အား ရွေးချယ်ပေးနိုင်ပါသည်။ Default Font သတ်မှတ်လိုပါက Tools->Options | General tab | Standard Font: နေရာတွင် ပြောင်းပေး၍ Excel ကို Restart ပြန်လုပ်ရပါမည်။

မြန်မာစာလုံးဆင့်(ပါဌ်ဆင့်)နှင့် ပါဠိစာလုံးများရိုက်ခြင်း

အ င ် ဂ လ ဝ ပ င	အင်္ဂလိပ်
သ င ် က ြ န င	သင်္ကြန်
သ င တ င တ ဘ	သေတ္တာ
သ င င ဘ င ဝ	သဘော
ဥက င က င င င	ဥက္ကဋ္ဌ
ပ ဝ သ င သ ဘ	ပိဿာ
ဘ က င ခ ဘ	ဘဏ္ဍာ
သ က င ဝ င ဘ န င	သဏ္ဍာန်
သ န င န င င ဘ ဘ န င	သန္နိဋ္ဌာန်